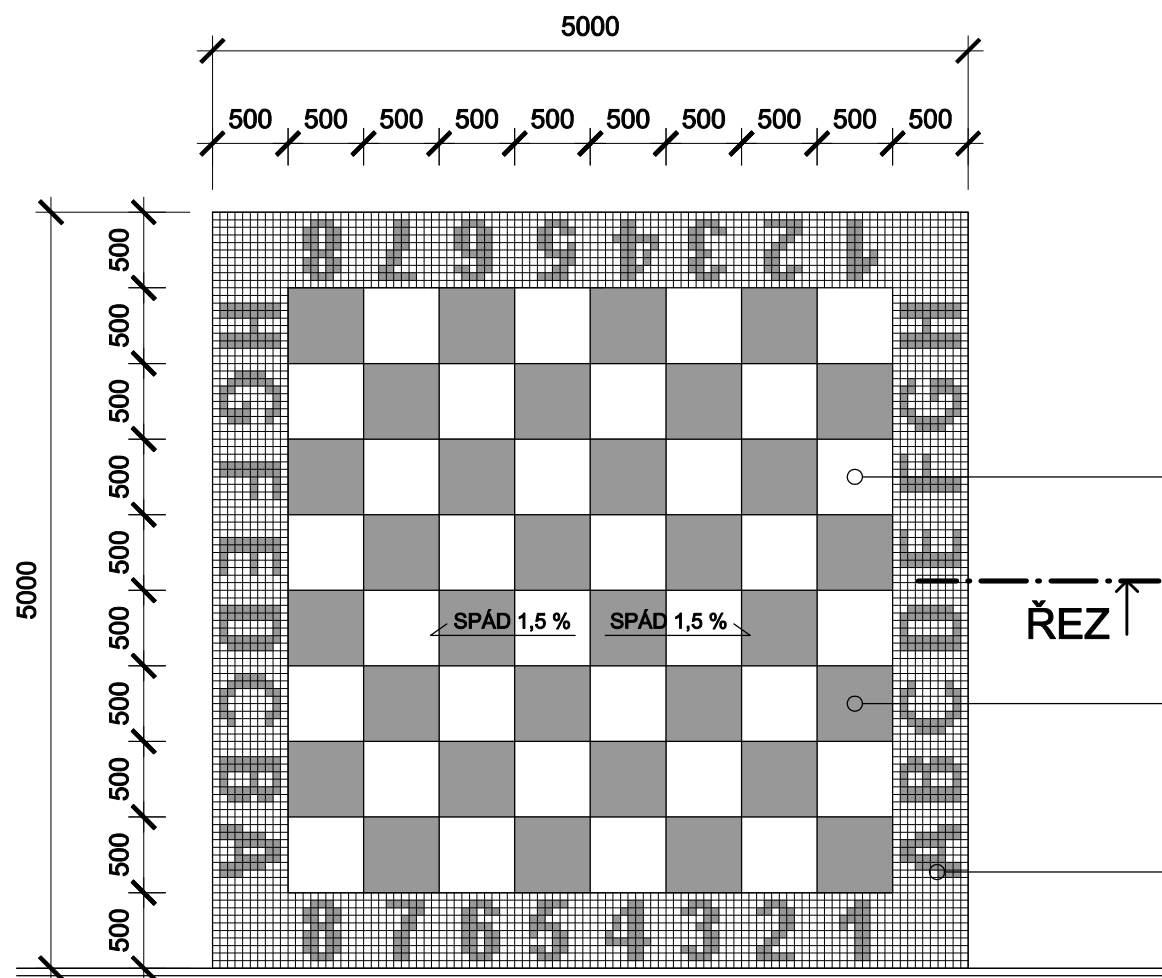
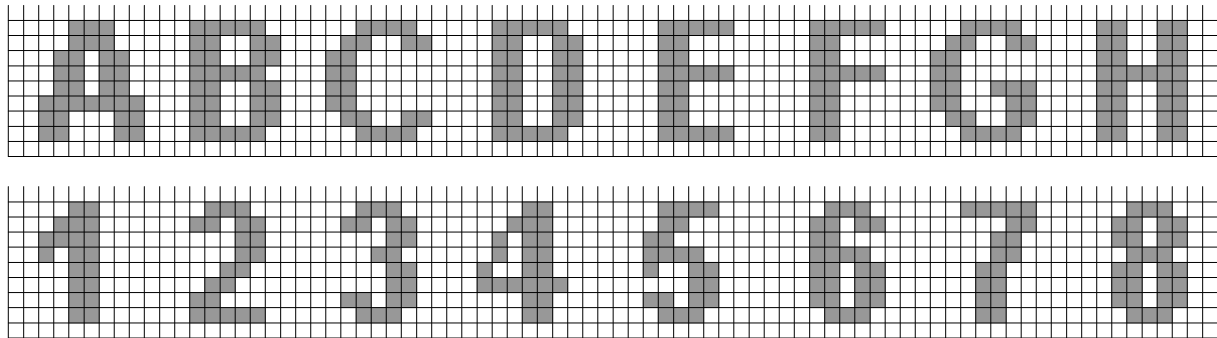


PŮDORYS, M 1:50



DETAIL PÍSM A ŽULOVÉ DLAŽBĚ, M 1:25

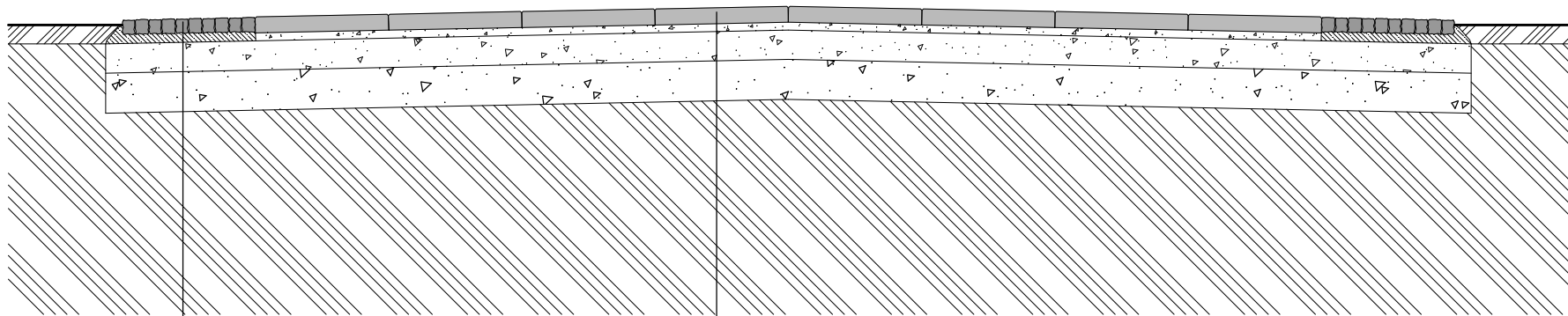


VELKOFORMÁTOVÁ BETONOVÁ DLAŽBA SE SRAŽENÝMI HRANAMI - 500 x 500 x 60 MM
PŘÍRODNĚ SVĚTLÉ ŠEDÁ BARVA

VELKOFORMÁTOVÁ BETONOVÁ DLAŽBA SE SRAŽENÝMI HRANAMI - 500 x 500 x 60 MM
TMAVĚ ŠDÁ (ČERNÁ) BARVA
TMAVĚ ŠEDÉHO ODSŤÍNU JE MOŽNO DOSÁHNOU NÁTĚREM PŘED POLOŽENÍM DLAŽBY

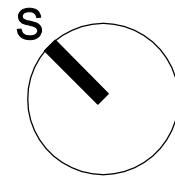
ŽULOVÁ KOSTKA MALÁ 4/6 CM, ŠTÍPANÁ
2 ROZDÍLNÉ ODSŤÍNY PRO VYTVOŘENÍ PÍSMEN A ČÍSEL

ŘEZ, M 1:25



SKLADBA - DLAŽBA Z ŽULOVÉ KOSTKY	
ŽULOVÁ KOSTKA 4/6	60 mm
KLADECÍ VRSTVA - BETON	30 mm
DRČENÉ KAMENIVO FR. 8 - 16 mm	90 mm
DRČENÉ KAMENIVO FR. 16 - 32 mm	150 mm
PLÁŇ ZHUTNĚNÁ NA HODNOTU Edef,2 = 45 MPa	

ZPEVNĚNÉ PLOCHA - ŠACHOVNICE	
SKLADBA - BETONOVÁ DLAŽBA 500/500/60 MM	
BETONOVÁ DLAŽBA, PÍSKOVÁ BARVA	60 mm
KLADECÍ VRSTVA - DRČENÉ KAMENIVO	30 mm
DRČENÉ KAMENIVO FR. 8 - 16 mm	110 mm
DRČENÉ KAMENIVO FR. 16 - 32 mm	150 mm
PLÁŇ ZHUTNĚNÁ NA HODNOTU Edef,2 = 45 MPa	



. SOUŘADNICOVÝ SYSTÉM: S-JTSK VÝŠKOVÝ SYSTÉM: BALT P.V.	
GENERÁLNÍ PROJEKTANT : ING. JAN HAVLÍČEK NA FRANTIŠKOVĚ 2020/12, OSTRAVA - SLEZSKÁ OSTRAVA, 710 00 TEL. : 602 834 972 E-MAIL : jan.havlicek@volny.cz	
VYPRACOVAL: ING. JAN HAVLÍČEK	ZODPOVĚDNÝ PROJEKTANT: ING. JAN HAVLÍČEK
INVESTOR: MĚSTO PETŘVALD NÁM. GEN. VICHKA 2511, 735 41, PETŘVALD, IČ: 00 29 75 93	
UMÍSTĚNÍ: K.Ú. PETŘVALD U KARVINÉ, PARC.Č. 2/1	
STAVBA: ZŠ ŠKOLNÍ 246, ZAHRADNÍ OBJEKT V ATRIU SO 01 – ZAHRADNÍ OBJEKT, ÚPRAVY ATRIA	
VÝKRES: ŠACHOVNICE	

STUP.P.D.	DPS
DATUM	2/2017
FORMÁT	2 x A4
MĚŘITKO	1:50, 1:25
Č.V.	
D.1.1.b.15	